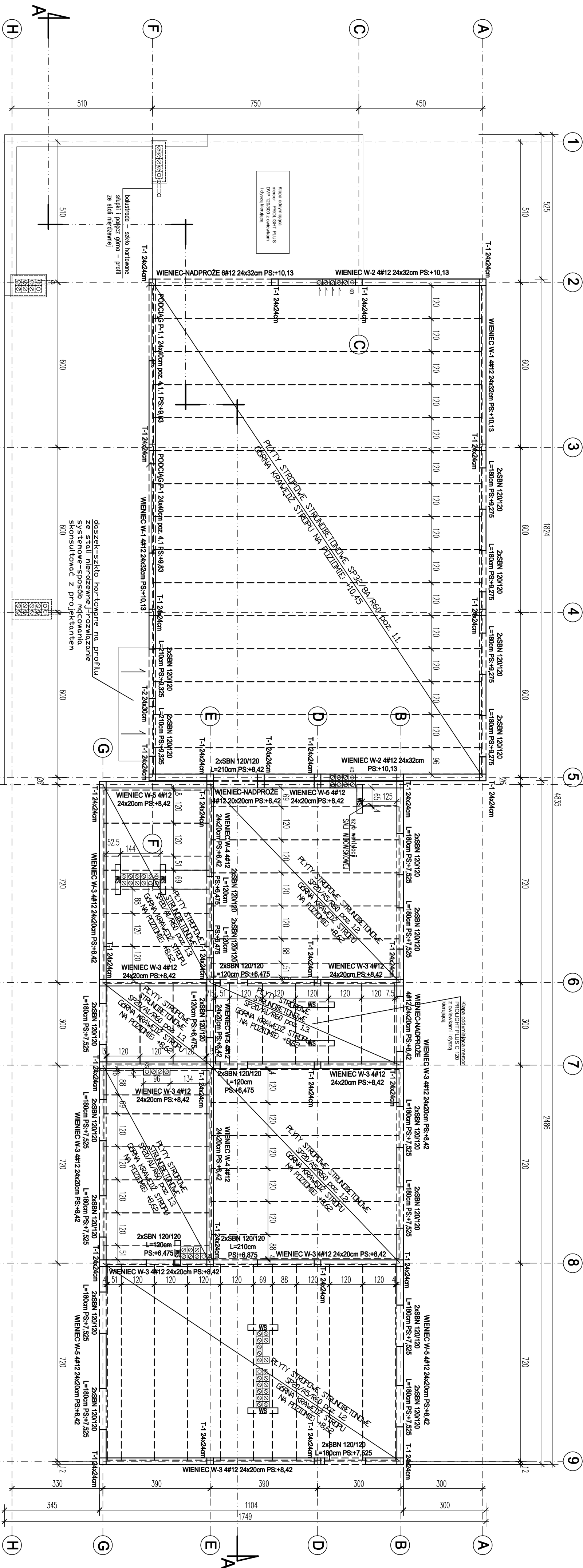


RZUT KONSTRUKCJI DACHU
POZIOM: +8,62, +10,45
skala 1:100



- UWAGA! 1. ZBRUDNIENIE ELEMENTÓW ŻEL. BETONOWYCH WŁ. DREWNIANYCH WŁ. WYKONAWCZYCH
2. ROZKŁAD PŁYT STROPIWYCH, DODATKOWE ZBRUDNIENIE PRZYPADKOWE
- WŁ. DREWNIANYCH WŁ. WYKONAWCZYCH
3. WIENIE I STYKI MIĘDZY PANELOWI WYPEŁNIĆ BETONEM O WYTRZYMAŁOŚCI MIN. C16/20 (B20) I DODACZĆ GD ZAGĘŚCIC
BETON W STYKACH POWINIEN MIEĆ MAKSYMALNE UZIARNIENIE NIE WIĘKSZE NIŻ 8mm
- T-1. TRZPIEŃ 24x24 cm /4#12/
T-2. TRZPIEŃ 24x30 cm /6#12/
T-3. TRZPIEŃ 24x32 cm /6#12/
BETON C16/20 (B20)
STAL A-III, A-IIIN

PRACOWNIA PROJEKTOWA BUDOWNICTWO INWESTYCJE ADZORY inż. Bogdan Motyliński		OPRACOWANIE: ROZBIÓRKA ISTNIEJĄCYCH BUDYNKÓW ORAZ BUDOWA BUDYNKU SCENICZNEGO I DOSTOSOWANIE GO DO NOWOCZESNEJ DZIAŁALNOŚCI KULTURALNEJ SUSKIEGO OSRODKA WYKONAWCZYCH	
PROJEKTANT:		RYSUNEK: RZUT KONSTRUKCJI DACHU POZIOM: +8,62, +10,45	
		BRANŻA:	KONSTRUKCJA
		SKALA:	1:100
		DATA:	maj 2016 r.
		NR RYSUNKU:	